



Этажность	5/8
Конструктив	сборный железобетон
Отделка	чистовая «под ключ»
Высота потолка	2.5 м (на типовом этаже)
Сдача	IV квартал 2024 г.

Семисекционный жилой дом (№51 по ПЗУ) в составе жилой застройки в границах улиц Ландау - Екатерининская – Вавилова микрорайона «Мичуринский» в Верх-Исетском районе г. Екатеринбурга

ПЛАН-СХЕМА* РАСПОЛОЖЕНИЯ ЖИЛОГО КОМПЛЕКСА



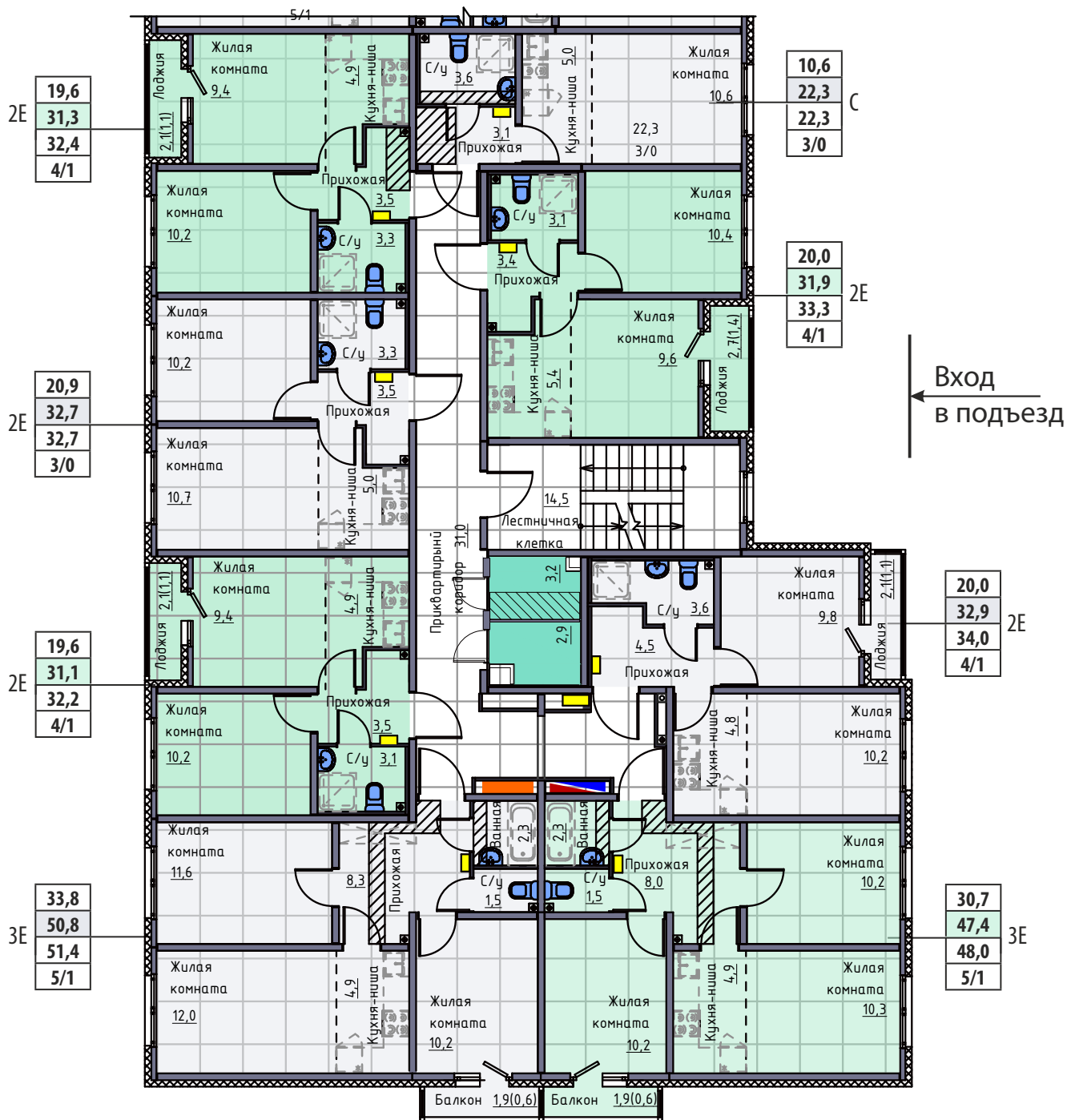
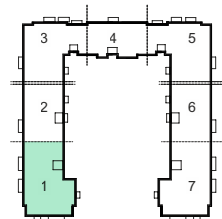
Рядом с «Мичуринским» расположены выезды на ЕКАД и Объездную дорогу. На ближайшие годы в микрорайоне запланировано расширение улицы Евгения Савкова, которая пройдет рядом с Суходольской. Она будет четырехполосной и значительно разгрузит трафик на Суходольскую.

БЛАГОПРИЯТНАЯ ЭКОЛОГИЧЕСКАЯ ОБСТАНОВКА В РАЙОНЕ



Жилой комплекс расположен
в непосредственной близости от лесного
массива. Рядом — тропа здоровья и озеро.



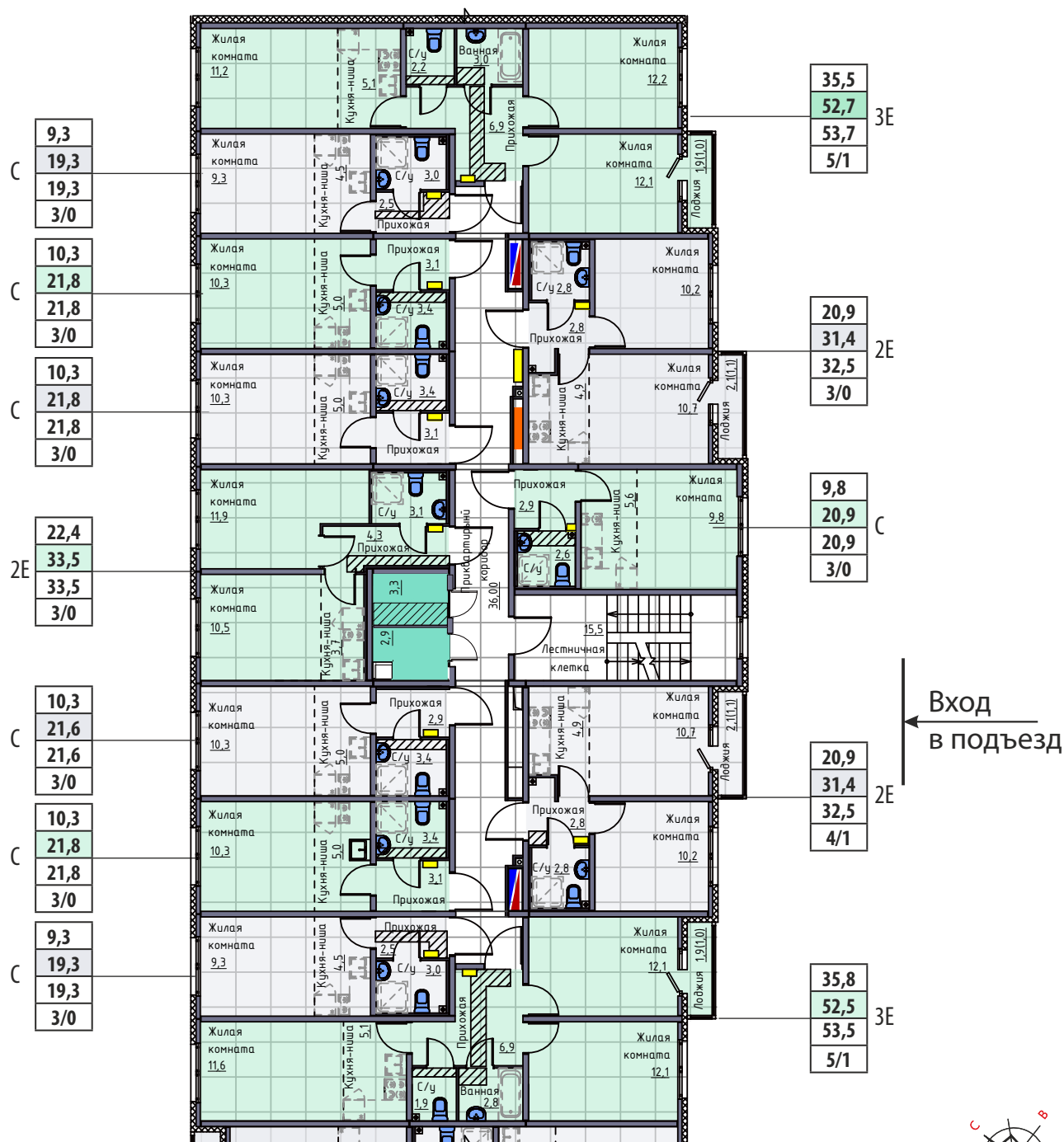
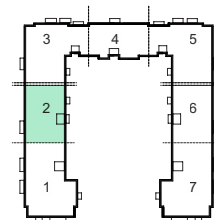


ПЛАН ТИПОВОГО ЭТАЖА

Секция 2 I этаж 2



2Е	22,3	- Жилая площадь, м2
	33,6	- Общая площадь квартиры без учета балконов и лоджий, м2
	34,3	- Общая площадь квартиры, м2
3/1		- В том числе количество лоджий (балконов)
		- Количество помещений вспомогательного назначения
		- Количество жилых комнат
10,2		- Площадь помещения, м2
2,6(1,3)		- Площадь с коэффициентом для лоджии (0,5)/балкона (0,3), м2
		- Площадь лоджии/балкона, м2

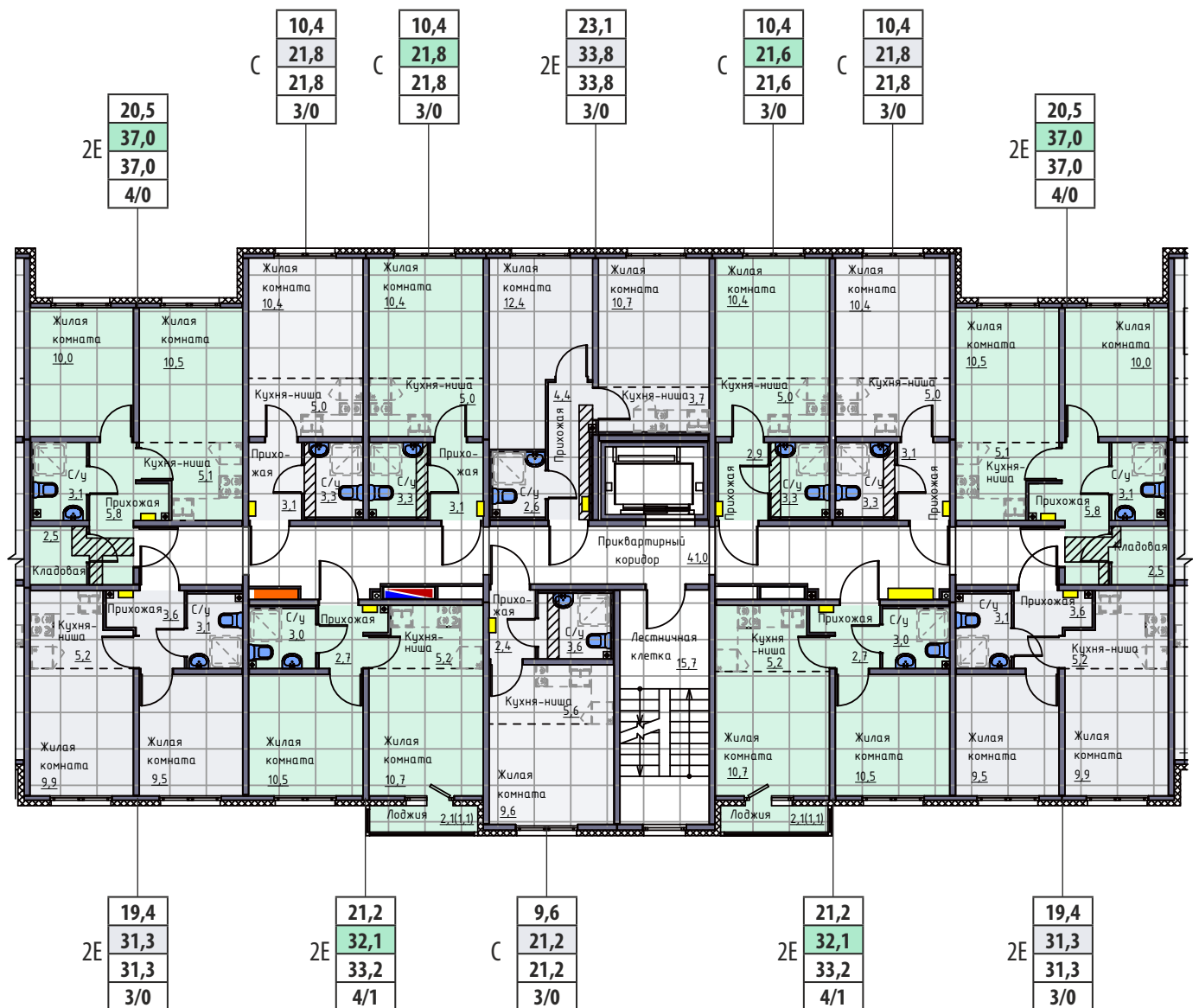
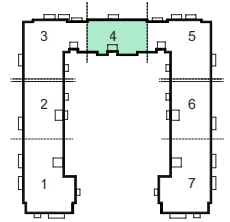


ПЛАН ТИПОВОГО ЭТАЖА

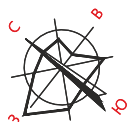
Секция 4 I этаж 2



2Е	22,3	- Жилая площадь, м2
	33,6	- Общая площадь квартиры без учета балконов и лоджий, м2
	34,3	- Общая площадь квартиры, м2
3/1		- В том числе количество лоджий (балконов)
		- Количество помещений вспомогательного назначения
		- Количество жилых комнат
10,2	- Площадь помещения, м2	
2,6(1,3)		- Площадь с коэффициентом для лоджии (0,5)/балкона (0,3), м2
		- Площадь лоджии/балкона, м2



↑
Вход
в подъезд

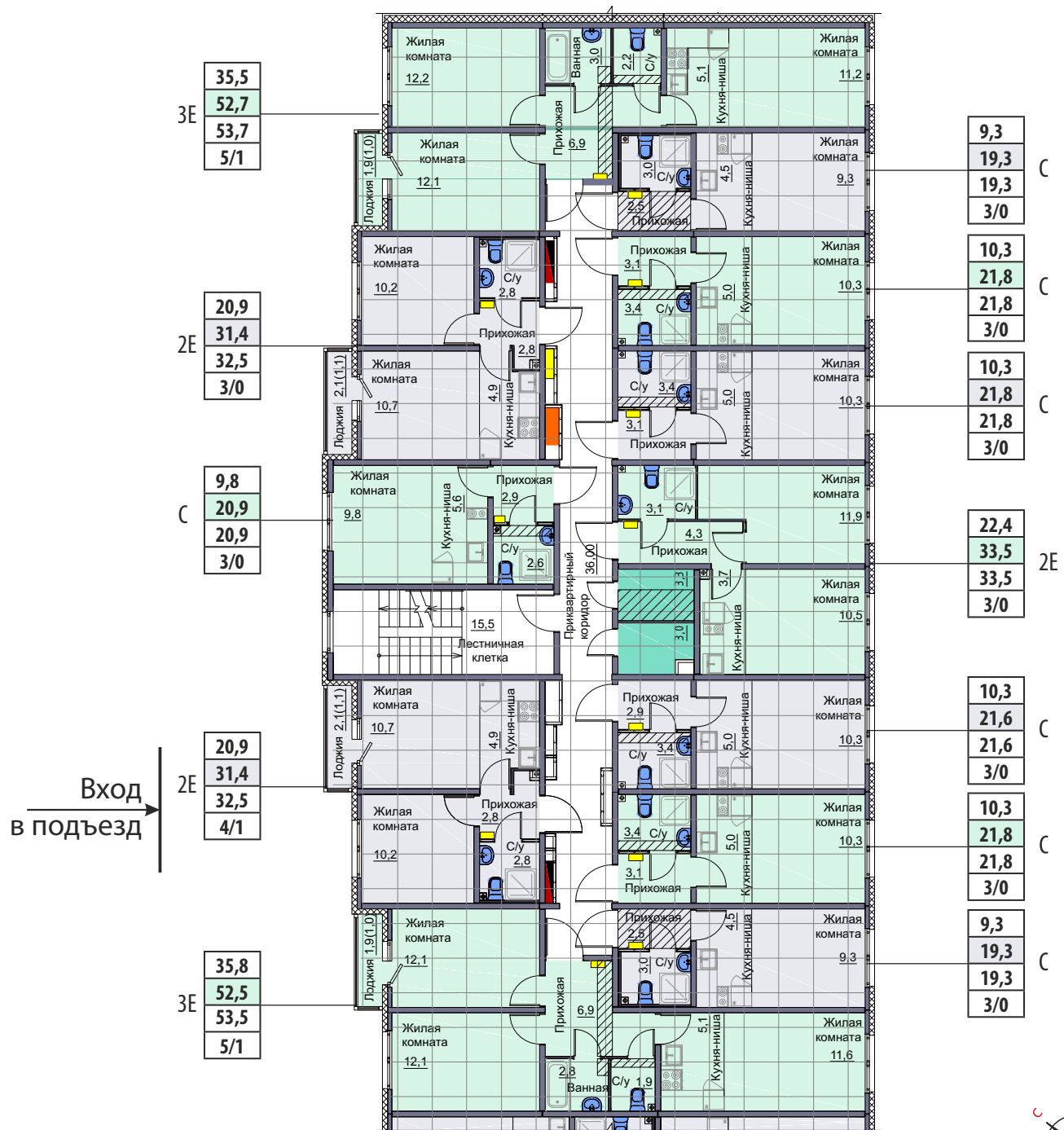
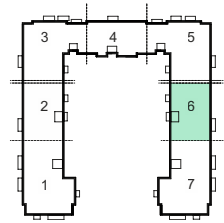


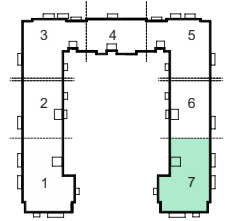
ПЛАН ТИПОВОГО ЭТАЖА

Секция 6 I этаж 2



2Е	22,3	- Жилая площадь, м2
	33,6	- Общая площадь квартиры без учета балконов и лоджий, м2
	34,3	- Общая площадь квартиры, м2
3/1		- В том числе количество лоджий (балконов)
		- Количество помещений вспомогательного назначения
		- Количество жилых комнат
10,2	- Площадь помещения, м2	
2,6(1,3)		- Площадь с коэффициентом для лоджии (0,5)/балкона (0,3), м2
		- Площадь лоджии/балкона, м2





В КВАРТИРАХ ВЫПОЛНЕНА ЧИСТОВАЯ ОТДЕЛКА «ПОД КЛЮЧ»



	Жилые комнаты	Кухня	Санузлы
Стены	Обои под покраску		Вододисперсионная акриловая краска
Полы	Ламинат		Керамическая плитка
Потолки	Вододисперсионная акриловая краска		
Межкомнатные двери	Ламинированные		

Оконные блоки и балконы: профиль ПВХ с двухкамерным стеклопакетом, системой микропроветривания и поворотно-откидным механизмом на одну створку.

Помещения квартир оборудованы:

кухня или кухня-столовая — подводятся инженерными сетями до мест установки мойки и плиты;

ванная комната — умывальником, подводятся инженерными сетями до места подключения ванны; уборная — унитазом со смывным бачком; совмещенный санузел — умывальником и унитазом со смывным бачком, подводятся инженерными сетями до места подключения ванны.

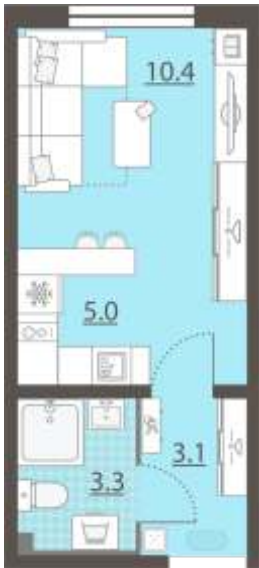


жилой квартал

мичуринский

ТИПОВЫЕ ПЛАНИРОВОЧНЫЕ РЕШЕНИЯ

Студия
Площадь 21,8 м²



Студия
Площадь 25,6 м²



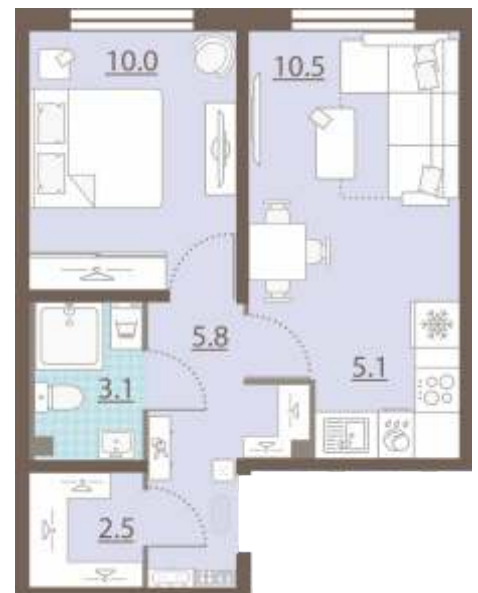
Студия
Площадь 23,2 м²



1-комнатная квартира
Площадь 33,5 м²



1-комнатная квартира
Площадь 37 м²



ТИПОВЫЕ ПЛАНИРОВОЧНЫЕ РЕШЕНИЯ



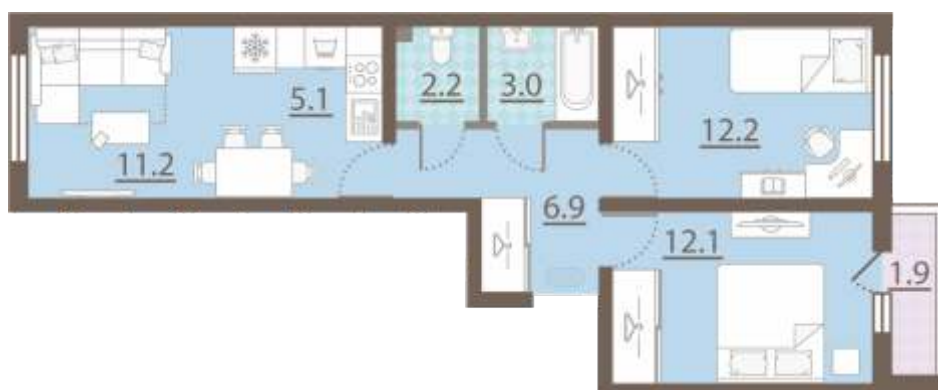
1-комнатная квартира
Площадь 33,4 м²



1-комнатная квартира
Площадь 34,4 м²



2-комнатная квартира
Площадь 54,6 м²



2-комнатная квартира
Площадь 61,2 м²



2-комнатная квартира
Площадь 49,3 м²





Во дворах — интерактивные детские площадки для детей разных возрастов. Покрытие на площадках прорезиненное, атравматичное или искусственная трава.



РЯДОМ СОВРЕМЕННЫЙ ОБРАЗОВАТЕЛЬНЫЙ ЦЕНТР



Школа и детский сад под одной крышей



МЕСТА ДЛЯ ПРОГУЛОК



Благоустроенный парк
и аллеи с местами для отдыха





Во дворах — площадки для занятий спортом





жилой квартал
мичуринский

ПРИМЕР ИНТЕРЬЕРНОГО ОФОРМЛЕНИЯ 1-комнатная квартира



ПРИМЕР ИНТЕРЬЕРНОГО ОФОРМЛЕНИЯ 2-комнатная квартира





Забронируйте квартиру прямо сейчас!

«Группа ЛСР» идет навстречу современным запросам жителей и предоставляет клиентам качественное жилье по доступным ценам. Все объекты вводятся в эксплуатацию точно в срок!

Различные условия покупки:

- Ипотечное кредитование
- Зачет вторичного жилья
- Реализация сертификата материнского капитала



/343/ 215-9-216

телефон для регионов: 8 800 200 9 216

 vk.com/lsr_ural

**Центральный
офис продаж**
ул. 8 Марта, 194 д
(вход с ул.Южная)

**Офис продаж
«Мичуринский»**
ул. Е.Савкова, 33/1

**Офис продаж
«Малахит»**
ул. 40 лет Комсомола, 34

**Офис продаж
«Азина, 16»**
ул. Азина, 16

**Отдел клиентского
и договорного
сопровождения**
ул. 8 Марта, 194 д



«Группа ЛСР» — единственный на Урале восьмикратный обладатель знака «Надежный застройщик России» с 2016 по 2023 гг.

www.LSR.ru

АО «Специализированный застройщик «ЛСР. Недвижимость-Урал». Проектная декларация на сайте Наш.Дом.рф. Информация является ознакомительной, подробности в отделе продаж. Не является публичной офертой. Строительство ведется в соответствии с 214-ФЗ с использованием эскроу счета.